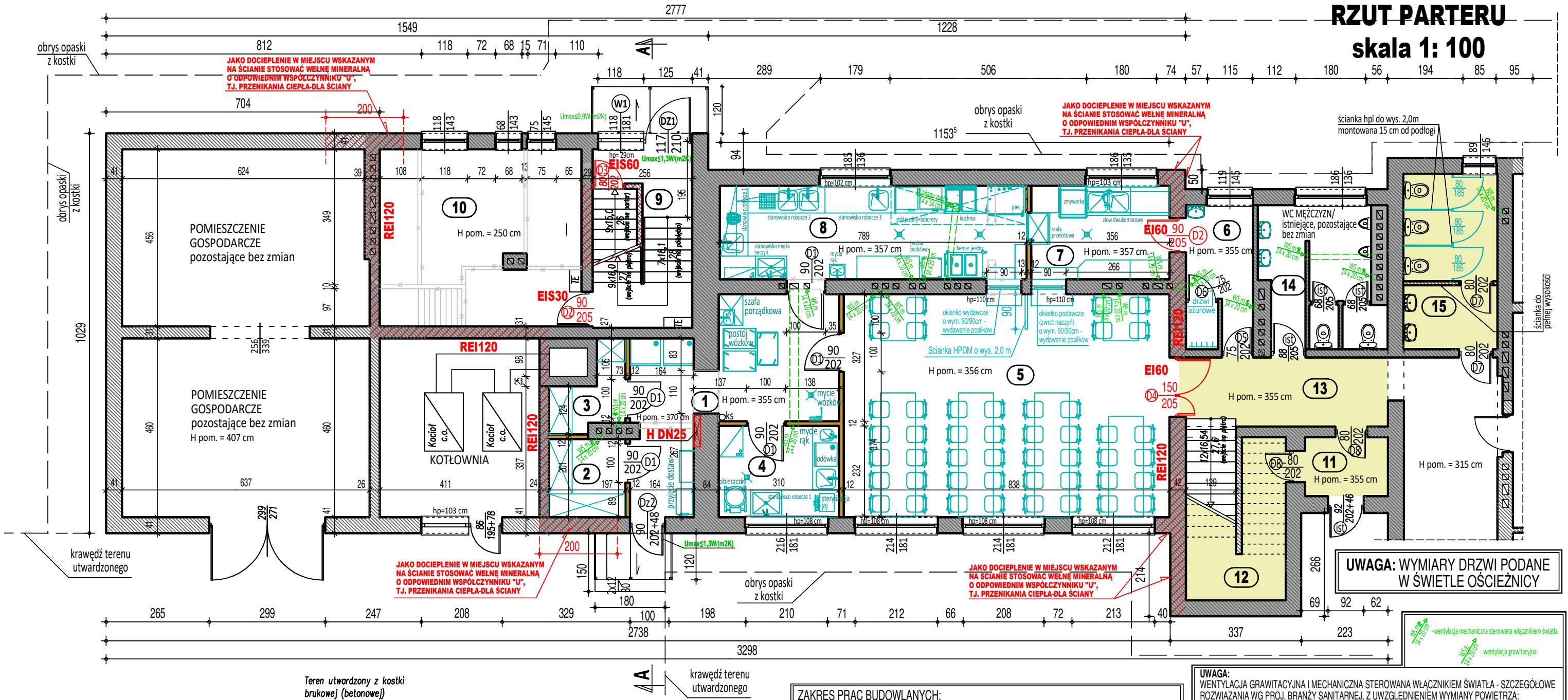


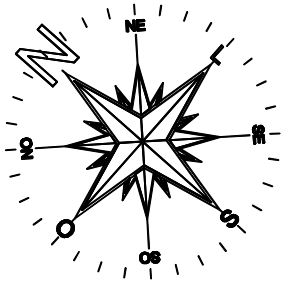
RZUT PARTERU  
skala 1: 100



LEGENDA :

- ŚCIANY ISTNIEJĄCE POZA OPRACOWANIEM
- ŚCIANY ISTNIEJĄCE W CZĘŚCI BUDYNKU OBJĘTĄ OPRACOWANIEM PROJEKTOWYM
- ŚCIANY PROJEKTOWANE
- ŚCIANY PRZEZNACZONE DO ROZBIÓRKI/ PRZEBUDOWY
- POMIESZCZENIA W BUDYNKU PRZEZNACZONE DO PRZEBUDOWY I REMONTU

ŁĄCZNA POWIERZCHNIA CZĘŚCI BUDYNKU OBJĘTA OPRACOWANIEM WYNOŚI 146,29 + 37,17 = 183,46 M2



PARTER - ISTN. POMIESZCZENIA PRZEZNACZONE DO PRZEBUDOWY, REMONTU I ZMIANY SPOSOBU UŻYTKOWANIA		
Pomieszczenie	Posadzka	Pow. użytkowa
1. Komunikacja	Gres	18,30 m <sup>2</sup>
2. Magazyn warzyw i owoców	Gres	3,95 m <sup>2</sup>
3. Magazyn produktów suchych	Gres	3,05 m <sup>2</sup>
4. Pom. obróbki warzyw i jaj	Gres	7,28 m <sup>2</sup>
5. Sala konsumpcyjna	Gres	48,00 m <sup>2</sup>
6. Pom. socjalne	Gres	6,30 m <sup>2</sup>
7. Zmywalnia	Gres	8,50 m <sup>2</sup>
8. Kuchnia	Gres	19,00 m <sup>2</sup>
9. Wiatrołap / kl. schodowa	PCV	8,31 m <sup>2</sup>
10. Archiwum	Gres	23,60 m <sup>2</sup>
Razem		146,29 m <sup>2</sup>

PARTER - ISTN. POMIESZCZENIA PRZEZNACZONE DO PRZEBUDOWY I REMONTU		
Pomieszczenie	Posadzka	Pow. użytkowa
11. Przedsiónek	Gres	3,24 m <sup>2</sup>
12. Schowek	Gres	4,62 m <sup>2</sup>
13. Korytarz	PCV	9,0 m <sup>2</sup>
14. Wc mężczyzn	Gres	10,14 m <sup>2</sup>
15. Wc kobiet	Gres	10,17 m <sup>2</sup>
Razem		37,17 m <sup>2</sup>

ZAKRES PRAC BUDOWLANYCH:

- Rozbiórka istniejących ścianek działowych wskazanych na rysunku.
- Remont schodów wewnętrznych poprzez wyłożenie ich wykładziną PCV, Demontaż istniejącej i montaż nowej balustrady schodowej ze stali kwasoodpornej.
- Remont posadzek we wszystkich pomieszczeniach objętych opracowaniem, zakres robót obejmuje: Demontaż istniejących posadzek i wykonanie nowych. W pomieszczeniu z kratką ściekową należy ułożyć nowe warstwy podłogowe z odpowiednimi spadkami. Kolejność warstw posadzki od wewnątrz pomieszczeń:
  - Gres - gr. 1,0 cm,
  - Wylewka samopoziomująca - gr. 1,5mm/2,2 cm
  - Szlachta cementowa - gr. 6 cm, zbrojona siatką fi 4,5 o boku oczek 20 x 20 cm,
  - Styropian posadzkowy EPS 100 - gr. 28 cm
  - Folia PCV
  - Podłoże istniejące
- Wykonanie nowych ścian wewnętrznych z bloczków gazobetonowych - gr. 12 cm - pozostałe informacje - wg. opisu technicznego.
- W kuchni, zmywalni, komunikacji i magazynach ułożyć na ścianach glazurę do pełnej wysokości pomieszczeń.
- Montaż wyposażenia i armatury - wg. projektu technologii.
- Wykonanie otworów w ścianach pod zamontowanie w nich okienek podawczych. Pomiedzy okiennkami wykonać ściankę z płyt HPL mocowaną do ściany. Wysokość ścianki - 200 cm
- Wymiana wewnętrznej stolarki drzwiowej.
- Przecierka ścian wewnętrznych i sufitów oraz wyrównanie gładzią cementowo - wapienną. Gruntowanie podłoża.
- Malowanie ścian i sufitów. Poza powierzchniami pokrytymi glazurą, ściany do pełnej wysokości malować farbą lateksową (zmywalną).
- Wykonanie odbojników ściennych w pomieszczeniach komunikacji - nr. 1 (wg. opisu technicznego).
- Wykonanie nowego oświetlenia oraz uzupełnienie instalacji elektrycznej w pomieszczeniach przebudowanych - wg. projektu branży elektrycznej.
- Rozwiązanie instalacji wod. - kan i c.o. - wg projektu branży sanitarnej.
- Udrożnienie kominów i wykonanie drożności wentylacji we wszystkich pomieszczeniach objętych opracowaniem.
- Wymiana parapetów wewnętrznych w pomieszczeniach remontowanych
- Wykonanie nowego zadaszenia nad drzwiami zewnętrznymi - 1 szt. Przyjąć rozwiązanie gotowych zadaszeń z poliwęglanu.
- Demontaż ścian i okien w istniejącym wiatrołapie prowadzącym na klatkę schodową/ Przebudowa wiatrołapu na zadaszenie nad wejściem.
- Wykonanie schodów zewn. o pow. 2,70 m<sup>2</sup>, z kostki betonowej gr 6 cm, brzozy z obrzeży betonowych.

UWAGA: WENTYLACJA GRAWITACYJNA I MECHANICZNA STEROWANA WŁĄCZNIKIEM ŚWIATŁA - SZCZEGÓŁOWE ROZWIĄZANIA WG PROJ. BRANŻY SANITARNEJ, Z UWZGLĘDNIENIEM WYMIANY POWIETRZA:

- szatnia, pomieszczenie socjalne - 2 wym./h., - węzeł sanitarny, kabina wc - 50m<sup>3</sup>/h na miskę ustępową,
- kuchnia - 15-20 wym./h., - magazyn produktów suchych, magazyn, pomieszczenie porządkowe,
- komunikacja - 3 - 5 wym./h., - zmywalnia naczyń 10-15 wym./h., - przygotowania - 5-7 wym./h.,
- sala konsumpcyjna - min. 30 m<sup>3</sup>/h/m.k.

USŁUGI PROJEKTOWE I KOSZTORYSOWE W BUDOWNICTWIE  
Inż. Dorota Chrzanowska- Siwek  
07-407 Czerwin  
ul. Piastowska 29  
NIP: 758-184-71- 89, tel: 602 125 441

Investor : **Gmina Boguty Panki, Aleja Papieża Jana Pawła II 45, 07-325 Boguty Panki**  
Lokalizacja : **Obręb Boguty Żurawie, Aleja Papieża Jana Pawła II 62, 07-325 Boguty Panki, dz. nr ew. 84**

Temat: **PROJEKT PRZEBUDOWY I ZMIANY SPOSOBU UŻYTKOWANIA POMIESZCZEŃ W BUDYNKU SZKOŁY PODSTAWOWEJ W BOGUTACH PIANKACH NA ODDZIAŁ PRZEDSZKOLNY Z ZAPLECZEM KUCHENNYM**

Nazwa rysunku : <b>RZUT PARTERU</b>		Skala: <b>1:100</b>	<b>A-1</b>
Autorzy projektu :		Specjalność :	Nr uprawnień :
Podpis :			
BRANŻA ARCHITEKTURA			
Projektant: mgr inż. arch. Aleksander Wietrow		architektoniczna	608/86/Os
Sprawdzający: mgr inż. arch. Marta Magdalena Mierzejewska		architektoniczna	38/PDOKK/2021
Opracowała: inż. Dorota Chrzanowska- Siwek			
Faza: Projekt budowlany   Miejscowość, data: Czerwin, listopad 2022 r.			